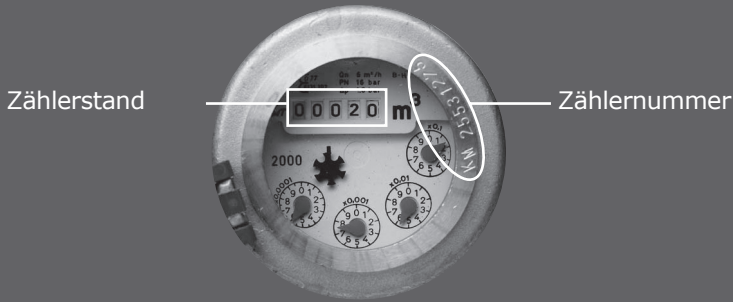


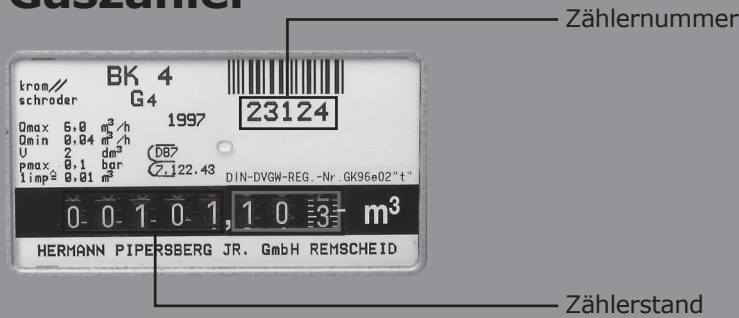
Wasserzähler



Zähler richtig ablesen

1. Vergleichen Sie Ihre Zählernummern auf der Ablesekarte.
2. Tragen Sie auf der Ablesekarte Ihre Zählerstände bitte **ohne Nachkommastellen** innerhalb der vorgegebenen Felder ein (in blau oder schwarz).
3. Ablesedatum bitte nicht vergessen.

Gaszähler

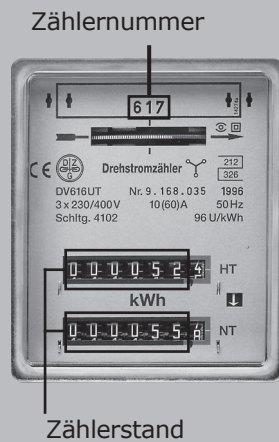


Stromzähler

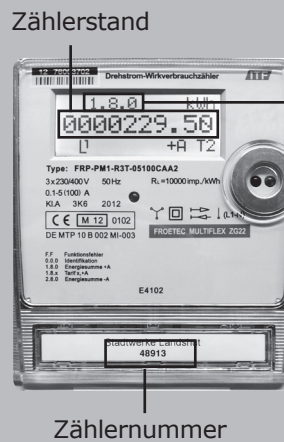
Einzeltarifzähler



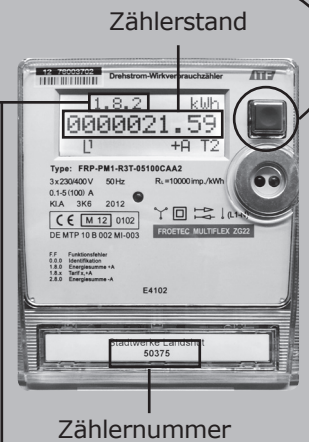
Doppeltarifzähler



Digitaler Tarifzähler



Digitaler Tarifzähler (mit Schalter zur Zählerstandswahl)



Kennzeichnung für:

STADTWERKE LANDSHUT	
1.8.0	Summenregister (Bezug)
1.8.1	Tarifregister T1 (Bezug HT)
1.8.2	Tarifregister T2 (Bezug NT)
2.8.0	Summenregister (Lieferung)
2.8.1	Tarifregister T1 (Lieferung HT)
2.8.2	Tarifregister T2 (Lieferung NT)
1.7.0	Momentante Wirkleistung P in W

Diese Zahlen bedeuten:

- 1.8.0 Bezug bei Eintarif
- 1.8.1 Bezug HT bei Doppeltarif
- 1.8.2 Bezug NT bei Doppeltarif
- 2.8.0 Lieferung

Bei Fragen sind wir unter der **SERVICE-NUMMER 0800 0871 871** (kostenlos aus dem dt. Festnetz) gerne für Sie da.

**kundenorientiert.
nachhaltig.
effizient.**



Strom Wärme Busse
Gas Abwasser Parkhäuser
Wasser Stadtbad

www.stadtwerke-landshut.de